



2022年10月5日
株式会社 JR 東日本商事

鉄道開業 150 年、新幹線 YEAR2022 を記念して、 鉄道グッズ新商品を 31 種類発売します！

○株式会社 JR 東日本商事(本社:東京都渋谷区/代表取締役社長:井上晋一)では、この度、鉄道開業 150 年、新幹線 YEAR2022 を記念して、10 月 14 日の鉄道の日に合わせて鉄道グッズ新商品を31種類発売します。

○新商品は、株式会社 JR 東日本商事が運営する、「鉄道をもっと楽しむ」をコンセプトにした鉄道グッズ店舗「TRAINIART(トレニアート)」、EC 店舗「TRAINIART JRE MALL 店」にて販売いたします。

1. 新商品の販売について

(1)カードケース鉄道開業 150 年(新幹線)

(2)カードケース鉄道開業 150 年(E3E5E6E7 集合)

(3)カードケース鉄道開業 150 年(機関車集合)

各¥880(税込) 2022 年 10 月 8 日販売開始

鉄道開業 150 年ロゴと JR 東日本の歴代の新幹線 9 種類、2022 年現在の JR 東日本の主要新幹線 4 種類、重厚感たっぷりの機関車 4 種類が描かれた、便利な IC カードケースです。

背景はグラデーションがメッキ加工されていて、光沢のある仕上がりです。



(4)キーホルダー鉄道開業 150 年(機関車集合)

(5)キーホルダー鉄道開業 150 年(115 系)

各¥605(税込) 2022 年 10 月 8 日販売開始

重厚感たっぷりの機関車 4 種類、新潟エリアを走行していた 7 色のカラフルな 115 系が描かれたが長方形キーホルダーです。背景はグラデーションがメッキ加工されていて、光沢のある仕上がりに。キーホルダー裏面には鉄道開業 150 年ロゴもデザインされています。



(6)おててポン E5 系

(7)おててポン E7 系

各¥660(税込) 2022 年 10 月 8 日販売開始

手洗い前に手のひらに E5 系新幹線、E7 系新幹線のスタンプを押印することで、スタンプが消えるまでしっかり手を洗うことを促す、シヤチハタ製の手洗い練習スタンプです。



(8)ロールバーン ポケット付メモ 鉄道博物館車両集合 L サイズ

¥880(税込) 2022 年 10 月 8 日販売開始

※鉄道博物館店限定

鉄道博物館に展示されている車両の中から厳選された 12 車両が、デフォルメタッチでデザインされたノートです。表紙文字部分は箔押しが施されています。



(9)和柄活版印刷のノートはやぶさ

(10)和柄活版印刷のノートこまち

(11)和柄活版印刷のノートかがやき

各¥880(税込) 2022 年 10 月 8 日販売開始

文具メーカー株式会社デザインフィルとアイディアを出し合い、新幹線と新幹線走行各地域のモチーフを組み合わせ、和柄で表現したデザインです。

ノート表紙は全面が活版印刷で繊細な手触りと独特な陰影が楽しめます。中身は大容量の 100 枚 200 ページ。

リングの色は、はやぶさはシルバー、こまちは銅パーゴールド、かがやきはゴールドと、柄ごとに異なることもポイントです。



(12)和柄活版印刷の一笔箋はやぶさ

(13)和柄活版印刷の一笔箋こまち

(14)和柄活版印刷の一笔箋かがやき

各¥495(税込) 2022年10月8日販売開始

(15)和柄活版印刷の封筒はやぶさ

(16)和柄活版印刷の封筒こまち

(17)和柄活版印刷の封筒かがやき

各¥583(税込) 2022年10月8日販売開始

新幹線走行各地域のモチーフとして、はやぶさはにんにく、マグロ、りんご、桜、笹かまぼこ、南部鉄器が、こまちは秋田犬、きりたんぽ、かまくら、曲げわっぱ、温泉、花火が、かがやきはトキ、お米、カニ、白エビ、そば、梅が描かれています。

はやぶさに使用している和柄の青海波は、平和な暮らしへの願いが、こまちに使用している和柄の七宝は、円満、調和、気運上昇等の願いが、かがやきに使用している和柄の市松文様は、繁栄の願いが込められた柄です。

一笔箋はメモや手紙に適したサイズです。

封筒はベロ部分にもデザインが入っていることがポイントです。



(18)和柄がま口はやぶさ(大)

¥4,400(税込) 2022年10月8日販売開始

(19)和柄がま口はやぶさ(中)

¥3,960(税込) 2022年10月8日販売開始

(20)和柄がま口はやぶさ(小)

¥3,300(税込) 2022年10月8日販売開始

大サイズは、通帳やお薬手帳を入れたり、紐を繋げてポシェットとしても使える大容量サイズです。

中サイズはマチ付きなのでペンや文具も入れることができる、便利な中サイズです。

小サイズは、カードや切符、小物入れにぴったりな、コンパクトで開けやすいサイズです。



(21)赤ベこ E5 系

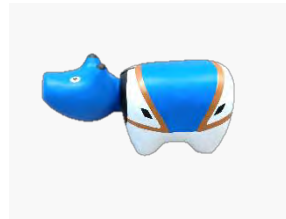
(22)赤ベこ E6 系

(23)赤ベこ E7 系

各¥4,400(税込) 2022年10月8日販売開始

福島県会津の野沢民芸にて日本の伝統を絶やすことの無いよう心を込めて作られた素朴で心温まる赤ベこは、家内安全・無病息災・疫病退散として古来より愛される玩具です。

側面に E5 系、E6 系、E7 系が大胆に描かれた赤ベこの首を振る様子に癒されます。



(24)ラミーサファリ万年筆 E5 系

(25)ラミーサファリ万年筆 E6 系

(26)ラミーサファリ万年筆 E7 系

各¥5,500(税込) 2022年10月14日販売開始

ラミーを代表する人気の万年筆シリーズ『サファリ』に、E5 系、E6 系、E7 系の車両と、各車両の特徴的なカラーリングをデザインしました。

大型のワイヤー製クリップは、デニム等厚手のカジュアルウェアにもしっかりとグリップ。軽くて丈夫な樹脂製ボディと正しくペンを握れるようにつけられたくぼみで、どの世代にも親しみやすい万年筆です。



(27)江戸切子グラス C57 市松黒

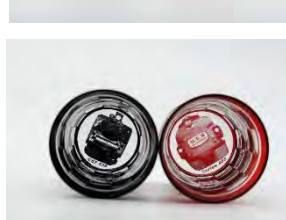
(28)江戸切子グラス 485 系市松赤

各¥27,500(税込) 2022年10月14日販売開始

※鉄道博物館店限定

東京で最も歴史のある硝子メーカーの一つ廣田硝子にて製造された、シャープで洗練されたデザインの新幹線と繊細な江戸切子が絶妙に融合した特別感のあるグラスです。

C57 はイメージカラーである黒のガラスの底面に C57 正面を、485 系は赤のガラスの底面に 485 系正面を施し、それぞれ側面には四角形が格子状に並んだ柄が機械的で、どこか鉄道との親和性も感じる「市松模様」を施しました。



(29)江戸切子グラス E5 系籠目緑

(30)江戸切子グラス E6 系七宝赤

(31)江戸切子グラス E7 系菊繋ぎ青

各¥27,500(税込) 2022年10月14日販売開始

廣田硝子にて製造の江戸切子グラスです。

E5系はイメージカラーである緑のガラスの底面にE5系正面を、側面には端正な佇まいで江戸切子の王道柄である「籠目柄」を施しました。E6系はイメージカラーである赤のガラスの底面にE6系正面を、側面には縁起の良い柄として昔から愛され、優しい印象の「七宝柄」を施しました。E7系はイメージカラーである青のガラスの底面にE7系正面を、側面には細かいカットの交差が繊細な織物のようで近年特に人気の「菊繋ぎ柄」を施しました。



JR 東日本商品化許諾済

2. TRAINIART について

(1) BRAND CONCEPT



「TRAINIART」は、「鉄道をもっと楽しむ」をコンセプトに、私たちの生活に身近な「鉄道」の魅力を様々な視点から表現・編集するブランドです。

洗練・ホンモノ志向・ストーリー性をキーワードに「デザイン」と「機能」にこだわった鉄道デザイングッズを展開し、新たな鉄道デザイングッズのマーケットを開拓します。

(2) SHOP(ショップ)

・ミュージアムショップ TRAINIART 鉄道博物館店

埼玉県さいたま市大宮区大成町 3-47 鉄道博物館内 1 階

※ご来店いただく際は、鉄道博物館の入館チケットが必要です。

・ミュージアムショップ TRAINIART 東京ステーションギャラリー店

東京都千代田区丸の内 1-9-1 東京ステーションギャラリー内 2 階

※ご来店いただく際は、東京ステーションギャラリーの入館チケットが必要です。※一部グッズの販売はございません。

・TRAINIART TOKYO グランスタ店

東京都千代田区丸の内 1-9-1 東京駅改札内 B1 階グランスタ内

・TRAINIART アトレ吉祥寺店

東京都武蔵野市吉祥寺南町 1-1-24 アトレ吉祥寺本館 2F

・TRAINIART JRE MALL 店

<https://www.jreastmall.com/shop/c/c01>

【報道機関お問い合わせ先】

株式会社 JR 東日本商事 コンシューマー商品本部 TEL:03-3299-1947